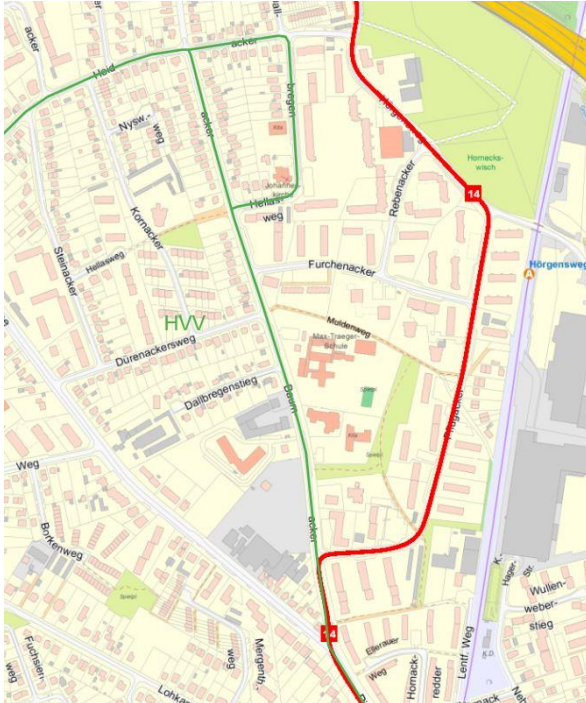


# GRUNDINSTANDSETZUNG BAUMACKER

## PINNEBERGER CHAUSSEE - HEIDACKER

- 1) Die Baumaßnahme im Umfeld
- 2) Vorstellung der Planung
- 3) Terminalschiene
- 4) Verkehrsführung während der Bauzeit

## Baumacker (Pinneberger Chaussee – Heidacker)



- Veloroute 14 zwischen Pinneberger Chaussee und Pflugacker
- Zwei Buslinien:
  - Metrobus 4
  - Nachtbus 603
- Sammelstraße
- Tempo 30-Zone
- Soziale Einrichtungen:
  - Max-Traeger-Schule
  - Kita Baumacker

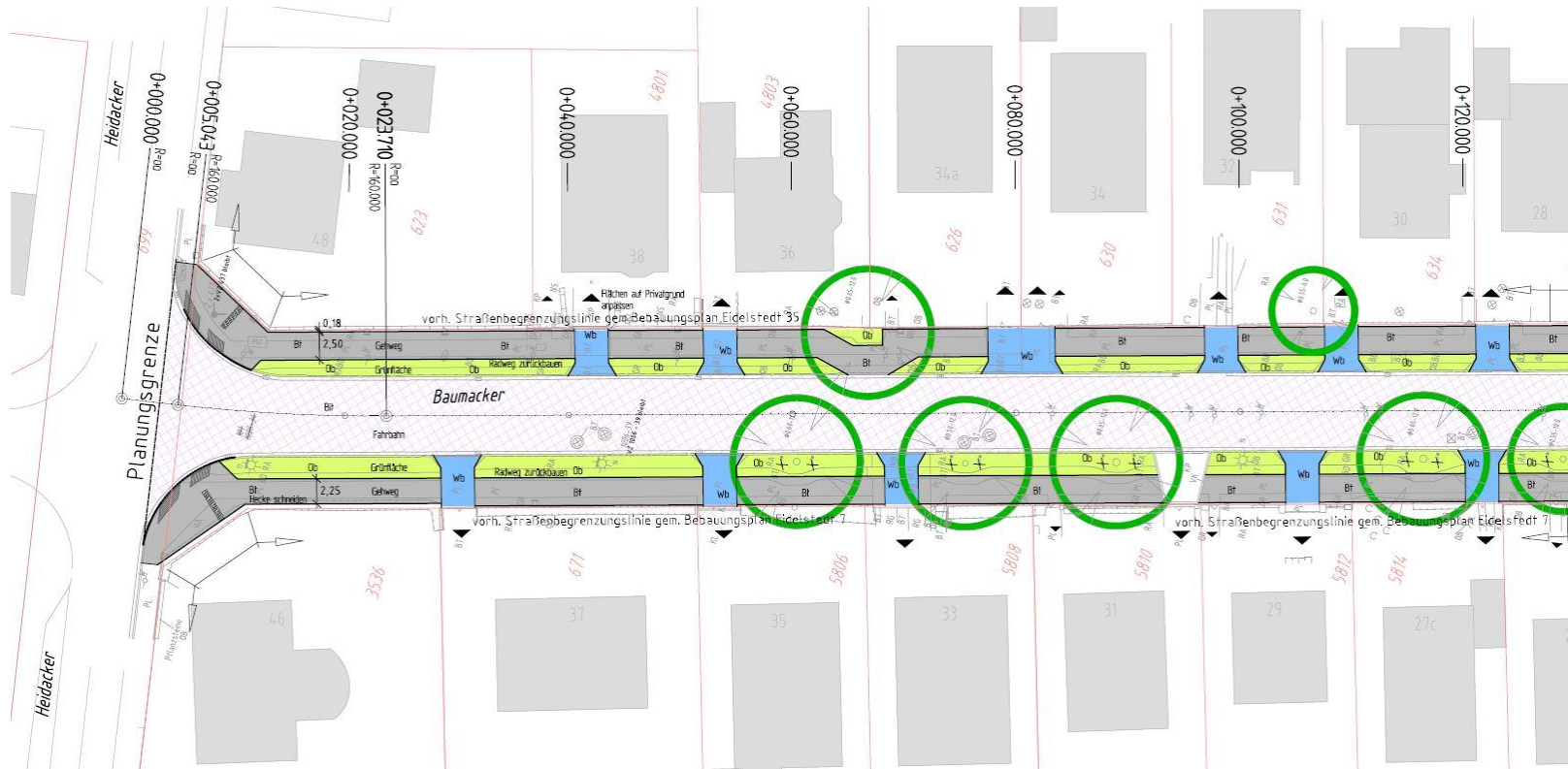
- **Geschwindigkeit**
  - Tempo 30-Zone
- **Radverkehrsführung**
  - Bestand: nicht benutzungspflichtiger Radweg in den Nebenflächen (0,8 m – 1,2 m)
  - Zukünftig: Radverkehr im Mischverkehr auf der Fahrbahn
- **Ruhender Verkehr (Parkraum)**
  - Bestand: 3 Parkstreifen mit 29 Stellplätzen / Parken am Fahrbahnrand
  - Zukünftig: 3 Parkstreifen mit 29 Stellplätzen / Parken am Fahrbahnrand (- 5)
- **Straßenbegleitgrün**
  - Bestand: 52 Straßenbäume
  - Zukünftig: 53 Straßenbäume (+1)

### ➤ **ÖPNV**

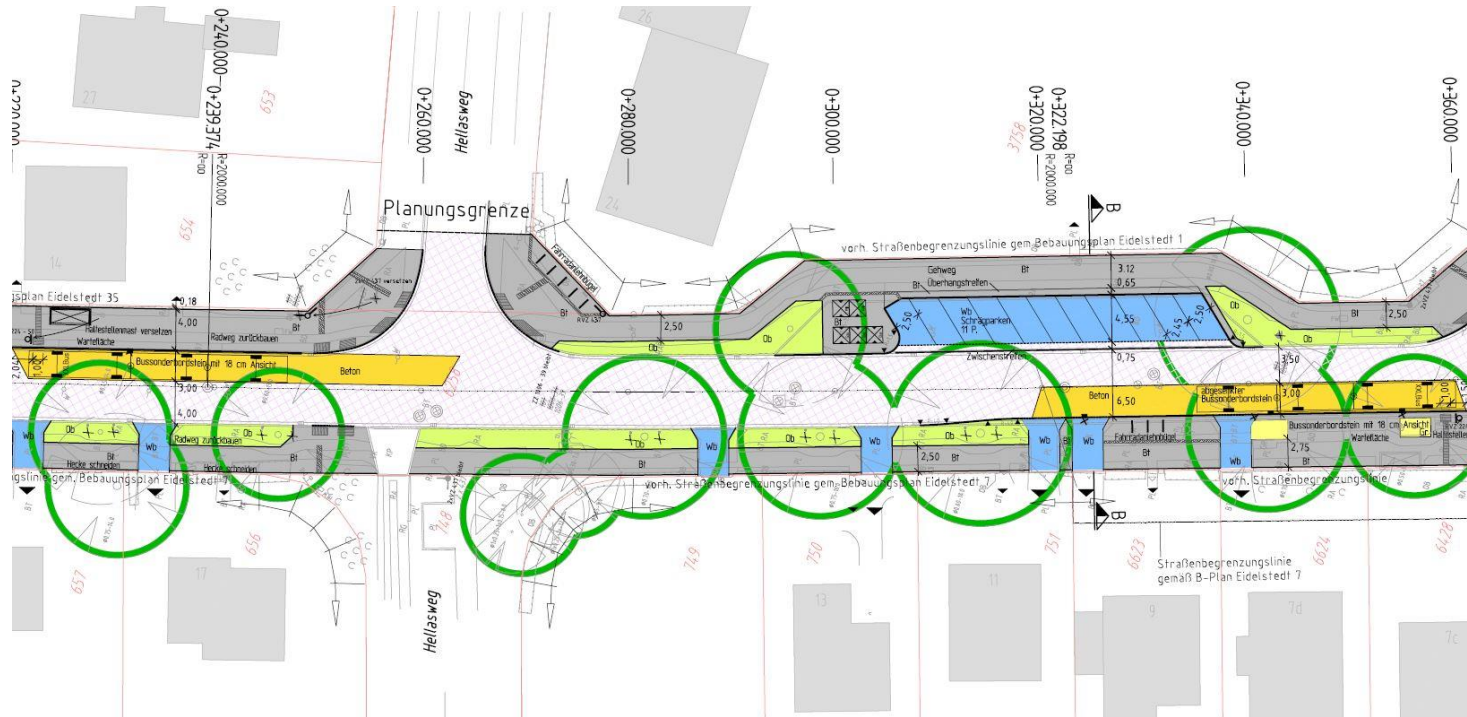
- Bestand: Haltestellen am Fahrbahnrand (nicht barrierefrei)
- Zukünftig: barrierefrei ausgebaute Haltestellen am Fahrbahnrand

### ➤ **Muldenweg**

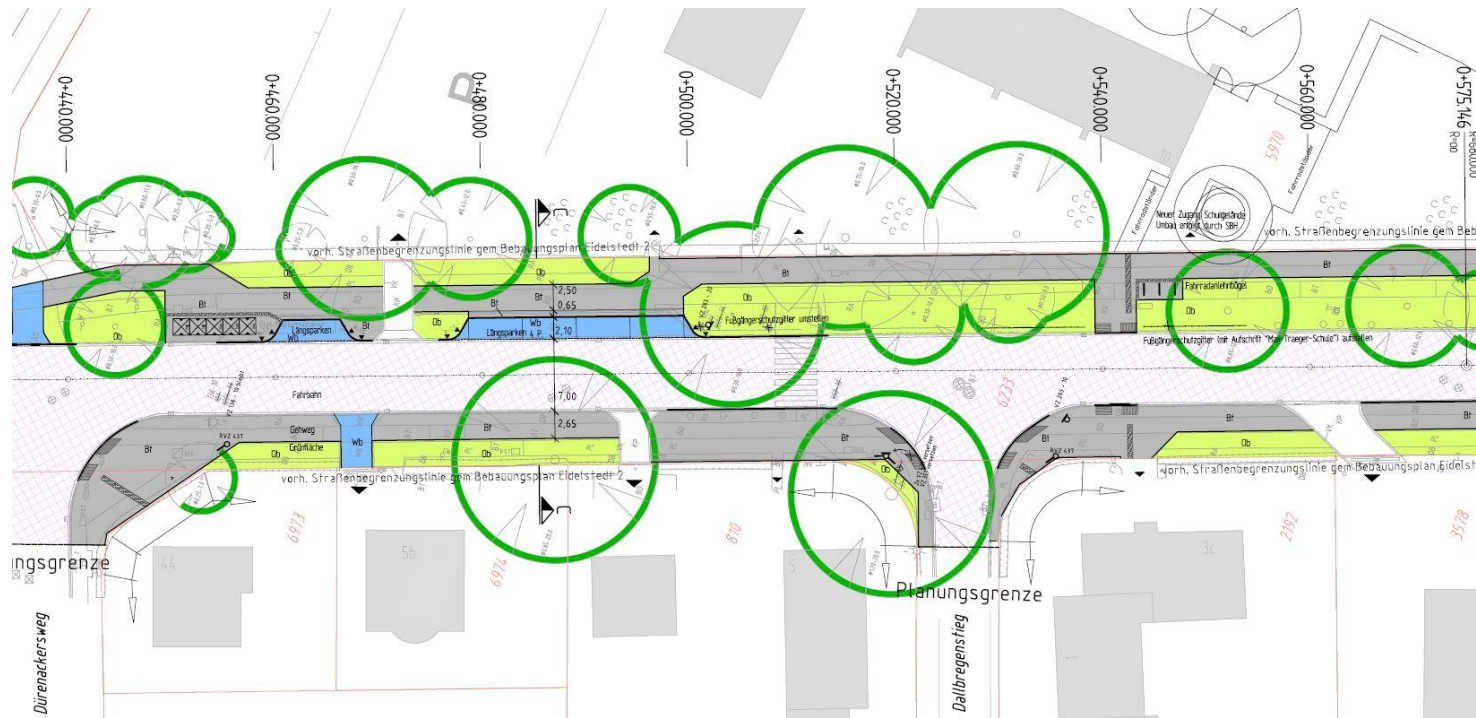
- Bestand: fußläufige Wegeverbindung in Grand ohne Beleuchtung
- Zukünftig: beleuchtete, fußläufige Wegeverbindung in Grand



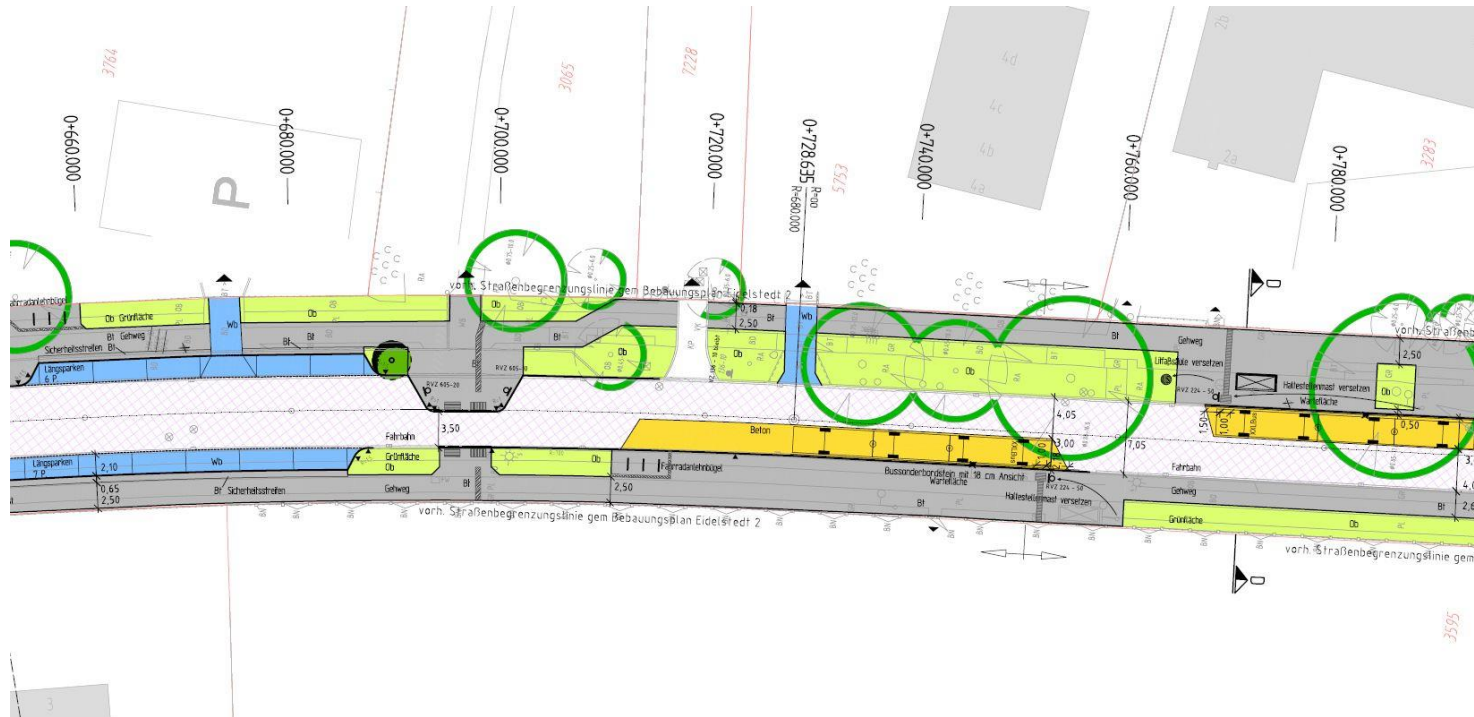
# Planung – Hellasweg bis Furchenacker



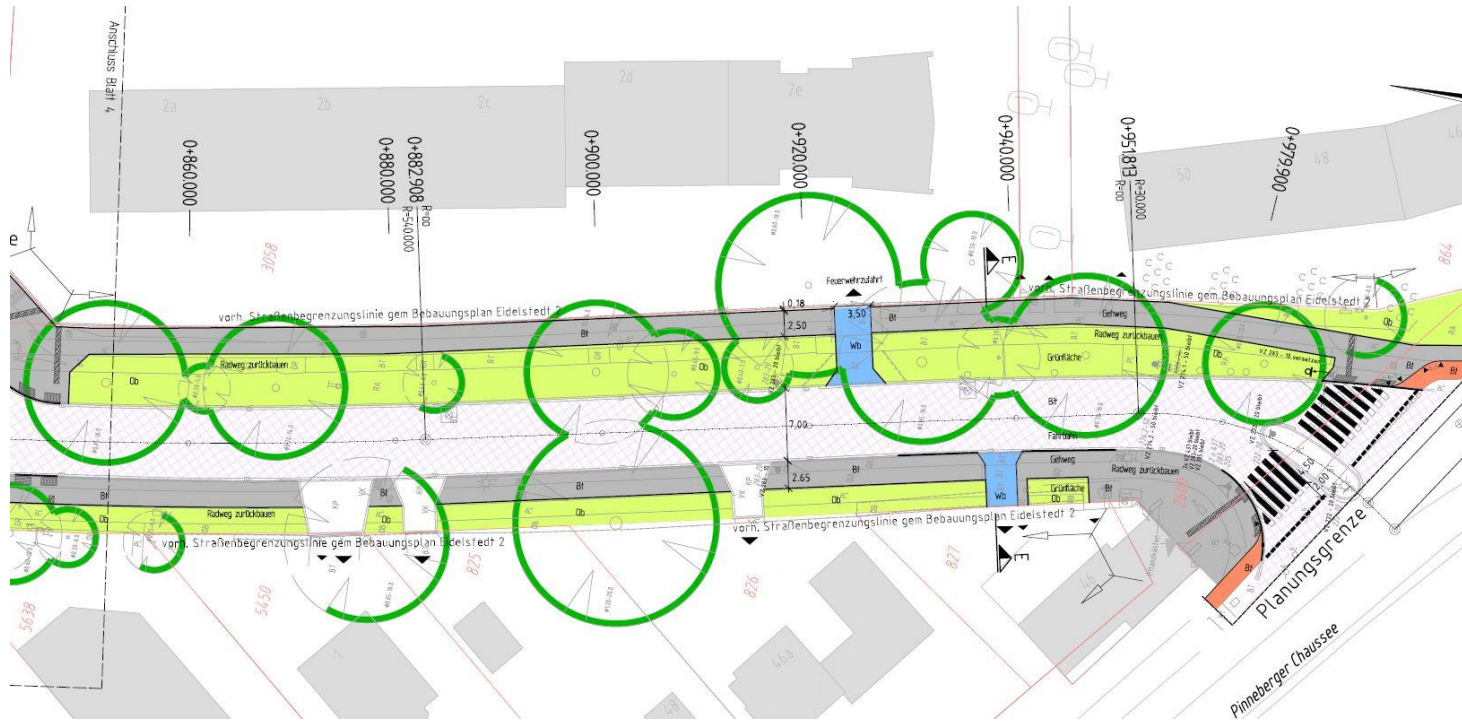
# Planung – Dürenackersweg bis Dallbregenstieg (Max-Traeger-Schule)







# Planung – Pflugacker bis Pinneberger Chaussee





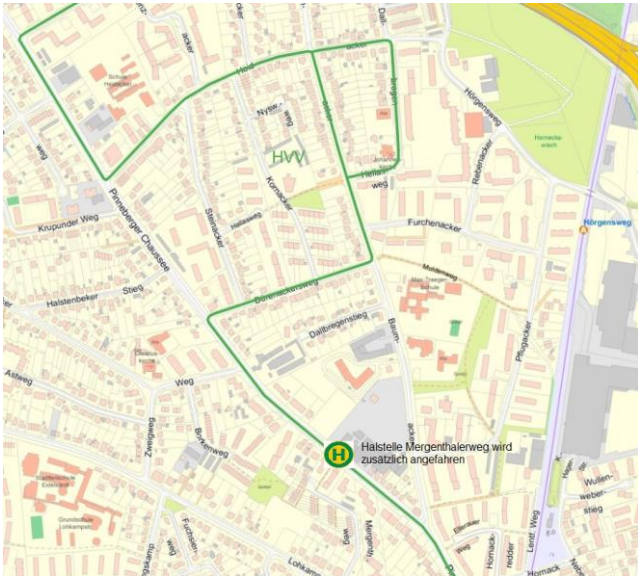
- Baubeginn → 27.08.2019
- Bauzeit Bauphase I (Pinneberger Chaussee – Dürenackersweg)  
ca. 13 Wochen → Fertigstellung ca. Nov 2019
- Bauzeit Bauphase II (Heidacker – Dürenackersweg)  
ca. 15 Wochen → Fertigstellung ca. Mär 2020
- Bauzeit Bauphase III (Muldenweg)  
ca. 8 Wochen → Fertigstellung ca. Mai 2020

## Bauphase I



- Vollsperrung zwischen Pinneberger Chaussee und Dürenackersweg
- Dauer: 13 Wochen
- Anliegerverkehr bis zum unmittelbaren Baubereich frei
- Radfahrer/Fußgänger frei
- Umleitung der Buslinien 4 / 603

## Bauphase I - Busumleitung



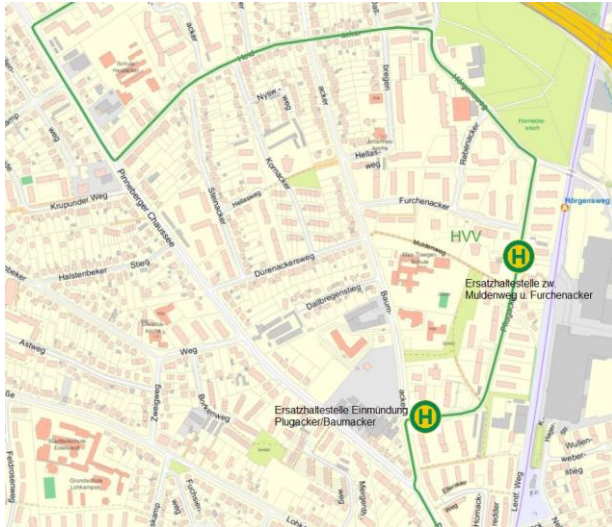
- Umleitung der Linien 4 und 603 über Pinneberger Chaussee und Dürenackersweg
- Einrichtung von einseitigen Halteverboten im Dürenackersweg, um Fahrbahn für den Bus freizuhalten
- Busse fahren zusätzlich die Haltestelle „Mergenthalerweg“ in der Pinneberger Chaussee an
- Dauer: ca. 13 Wochen

## Bauphase II



- Vollsperrung zwischen Dürenackersweg und Heidacker
- Dauer: ca. 15 Wochen
- Anliegerverkehr bis zum unmittelbaren Baubereich frei
- Radfahrer/Fußgänger frei
- Umleitung der Buslinien 4 / 603

## Bauphase II - Busumleitung



- Umleitung der Linien 4 und 603 über Heidacker, Hörgensweg, Pflugacker
- Einrichtung von beidseitigen Halteverböten im Pflugacker, um Fahrbahn für den Bus freizuhalten
- 2 Ersatzhaltestellen jeweils in beide Fahrtrichtungen
  - Einmündung Pflugacker/Baumacker
  - Zwischen Muldenweg und Furchenacker
- Dauer: ca. 15 Wochen



## Bauphase III - Muldenweg



- Vollsperrung der Wegeverbindung Muldenweg
- Dauer: ca. 8 Wochen



**VIELEN DANK FÜR IHRE**

**AUFMERKSAMKEIT**